

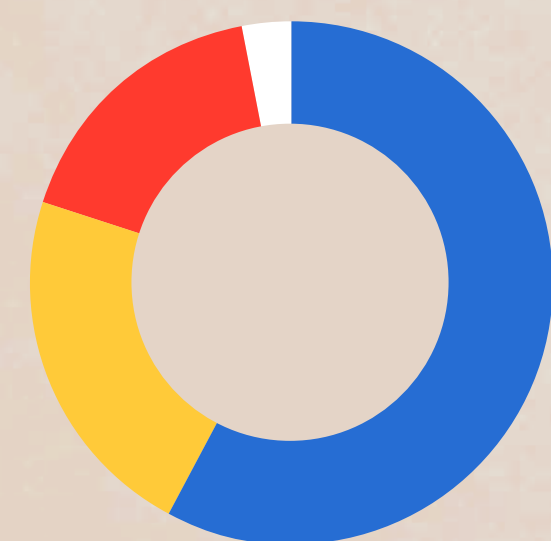
Opiniões das populações Francesa, Espanhola e Portuguesa acerca da tauromaquia

Esta infografia mostra os resultados de uma sondagem feita a 7500 pessoas nos 3 países Europeus que ainda têm tauromaquia

77%

das pessoas inquiridas acreditam que a tauromaquia causa demasiado sofrimento aos touros

As touradas deveriam ser proibidas



A maioria das pessoas inquiridas concorda que as touradas deveriam ser proibidas

- 58% Concordo (completamente)
- 22% Neutro
- 17% Discordo (completamente)
- 3% Não sei

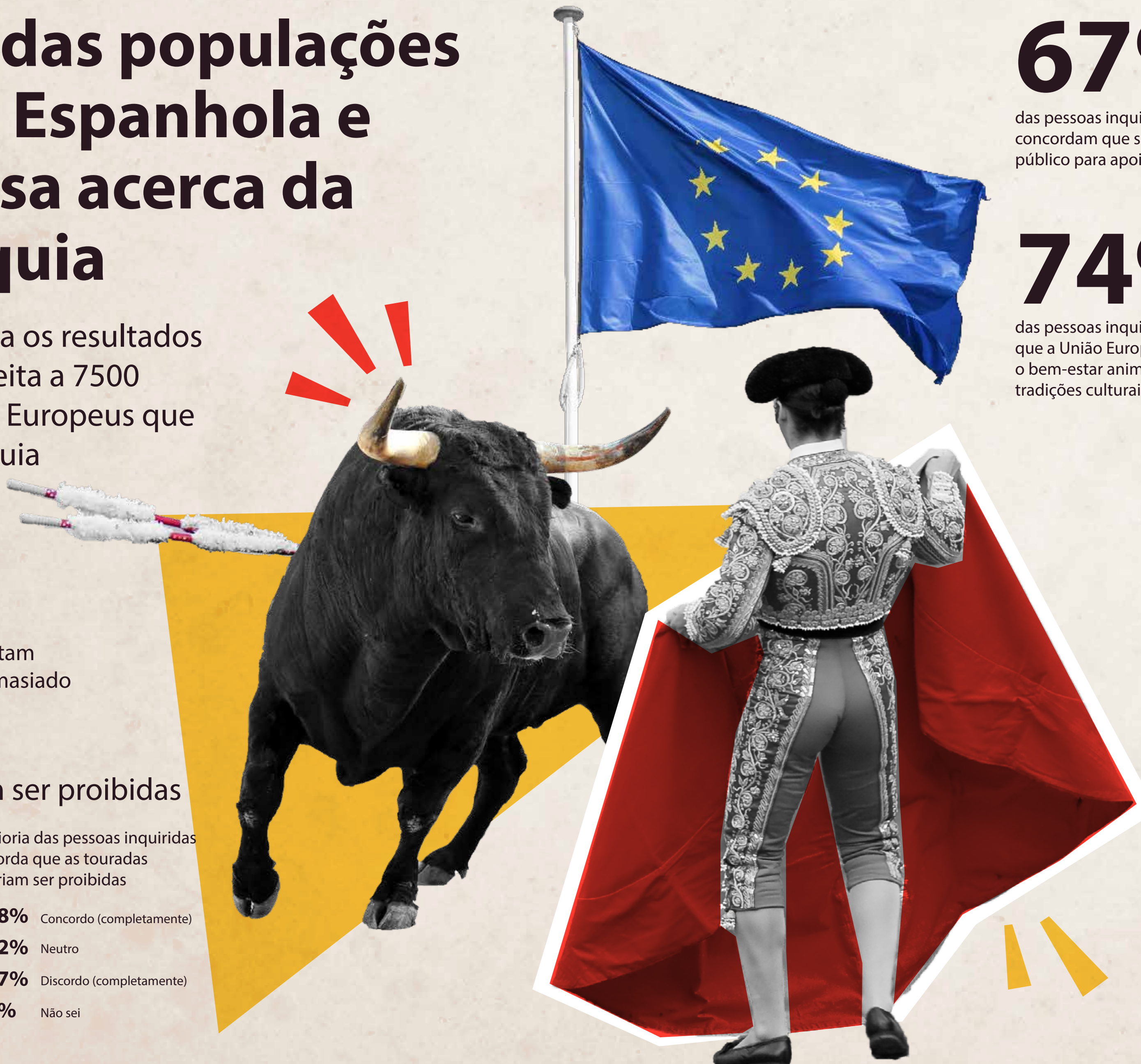
Em França e em Portugal as pessoas concordam mais do que em Espanha



Em todos os países as mulheres são mais críticas quanto à tauromaquia do que os homens



Uma maioria de 65% das pessoas inquiridas concorda que crianças e jovens abaixo dos 18 anos devem ser proibidos de assistir a touradas



67%

das pessoas inquiridas não concordam que se gaste dinheiro público para apoiar a tauromaquia

74%

das pessoas inquiridas concordam que a União Europeia deve proteger o bem-estar animal no âmbito das tradições culturais

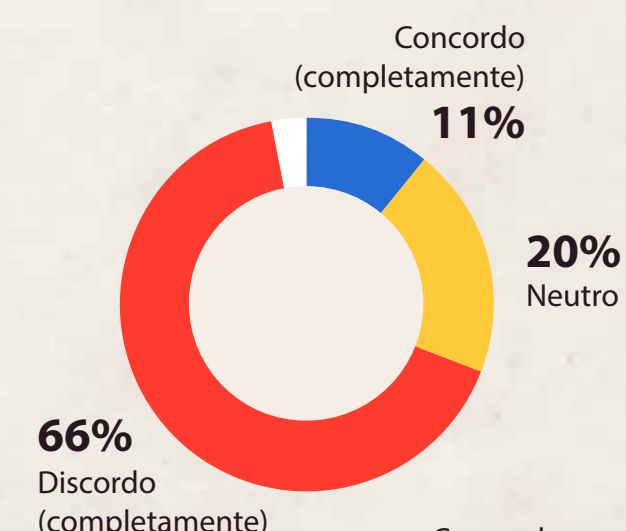
Em França e em Portugal as pessoas discordam mais frequentemente do que em Espanha



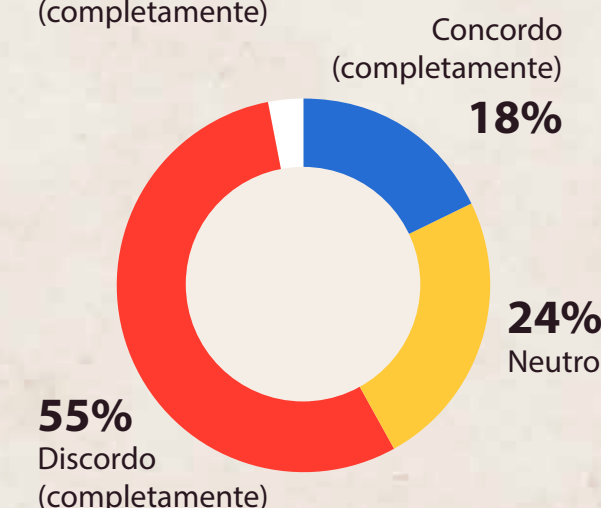
Em Portugal, as pessoas inquiridas respondem com mais frequência desta forma



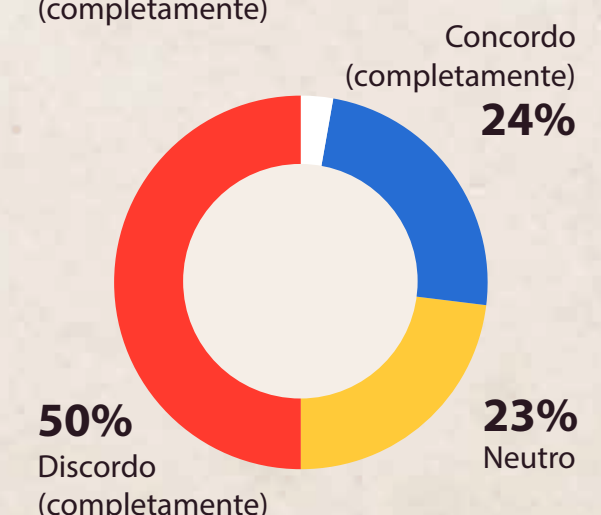
Eu considero a tauromaquia uma prática agradável



A tauromaquia deve ter lugar na nossa sociedade



Eu considero a tauromaquia uma tradição valiosa no meu país



Metodologia da pesquisa

Sondagem feita online pelo Ipsos I&O Public Online Access Panel entre 20 de Março e 3 de Abril de 2024. A duração média da sondagem foi de 3 minutos. A pesquisa foi levada a cabo pela Ipsos I&O Public (www.ipsos.com/en-nl) a pedido do CAS International.

Faça o download do relatório completo em www.cas-international.org

Amostra

A representatividade é garantida através da colheita de uma amostra estratificada, da fixação de quotas durante o trabalho de campo e da aplicação de correcções de ponderação dos dados. A amostra é representativa de cada um dos países em termos de género, idade, nível de educação e região. As pessoas inquiridas têm 18 anos ou mais.

Amostra por país: Portugal 2500, Espanha 2518, França 2501

