

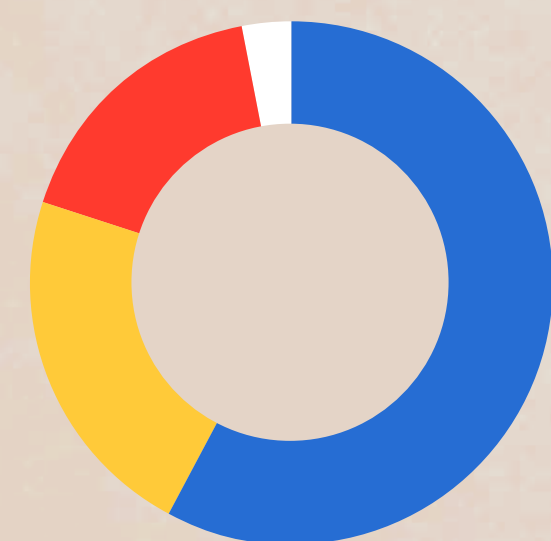
# Opiniones de franceses, españoles y portugueses sobre la tauromaquia

Esta infografía muestra los resultados de una encuesta realizada a 7500 personas en los 3 países europeos en los que todavía existen las corridas de toros.

## 77%

de los encuestados cree que las corridas de toros causan demasiado sufrimiento a los toros

### Las corridas de toros deberían prohibirse



La mayoría de los encuestados está de acuerdo en que las corridas de toros deberían prohibirse

- 58% (Completamente) de acuerdo
- 22% Neutral
- 17% (Totalmente) en desacuerdo
- 3% No sé

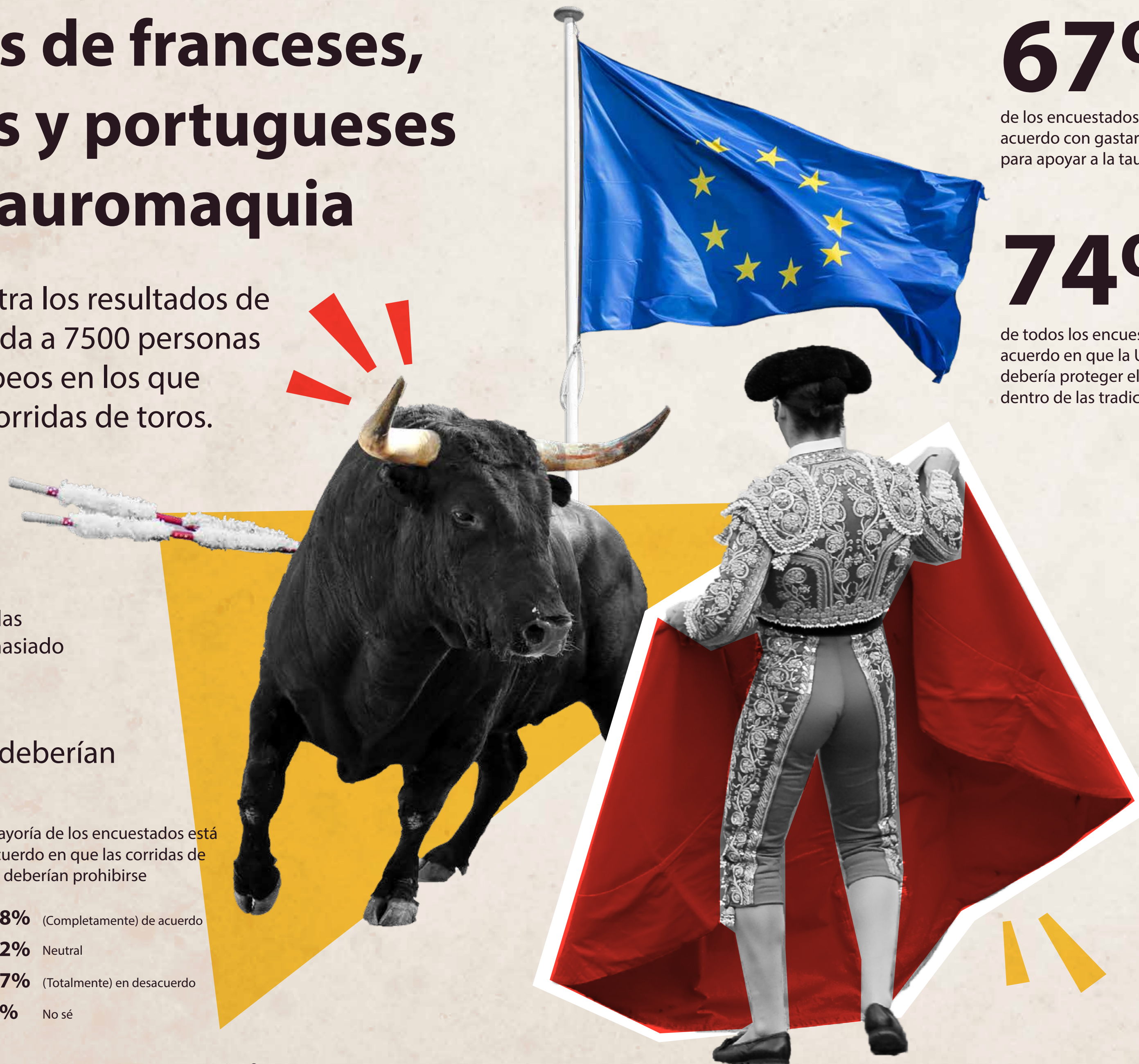
### Los franceses y los portugueses están de acuerdo más a menudo que los españoles



En todos los países, las mujeres son más críticas con las corridas de toros que los hombres



Una mayoría del 65% de todos los encuestados está de acuerdo en que los niños menores de 18 años deberían tener prohibido asistir a las corridas de toros



## 67%

de los encuestados no está de acuerdo con gastar dinero público para apoyar a la tauromaquia

## 74%

de todos los encuestados está de acuerdo en que la Unión Europea debería proteger el bienestar animal dentro de las tradiciones culturales.

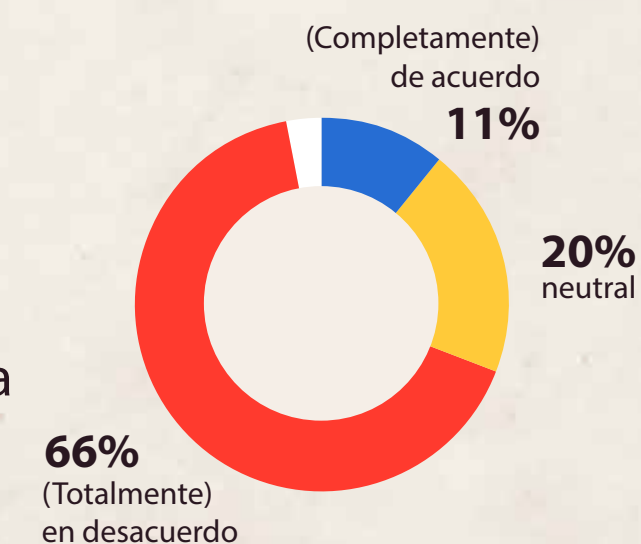
Los franceses y los portugueses no están de acuerdo más a menudo que los españoles



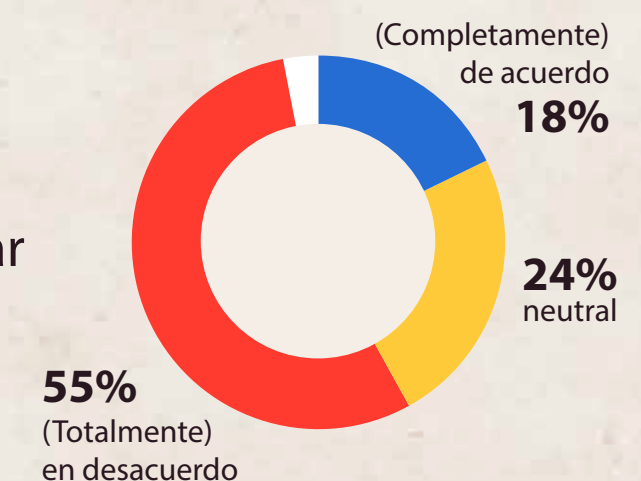
Los encuestados portugueses están más a menudo de acuerdo con esta afirmación



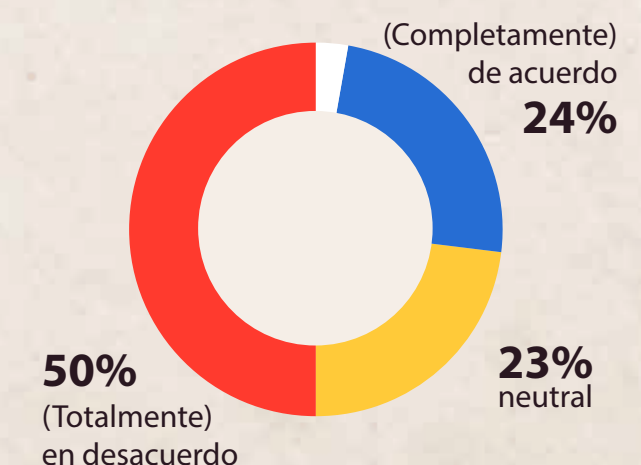
Considero que las corridas de toros son una práctica divertida



La tauromaquia debería tener un lugar en nuestra sociedad



Considero que la tauromaquia es una tradición valiosa de mi país



#### Metodología de la investigación

Encuesta on line desde el Panel de Acceso Público online de Ipsos I&O del 20 de marzo al 3 de abril de 2024, la duración media de la encuesta fue de 3 minutos. La investigación fue realizada por Ipsos I&O Public ([www.ipsos.com/en-nl](http://www.ipsos.com/en-nl)) encargado por CAS International.

Descargue el informe completo en [www.cas-international.org](http://www.cas-international.org)

#### Muestra

La representatividad se garantiza mediante la extracción de una muestra estratificada, el establecimiento de cuotas durante el trabajo de campo y la aplicación de correcciones de ponderación a los datos. La muestra es representativa de cada uno de los países en términos de género, edad, nivel educativo y región. Los encuestados tienen 18 años o más.

Muestra por país: Portugal 2500, España 2518, Francia 2501

